

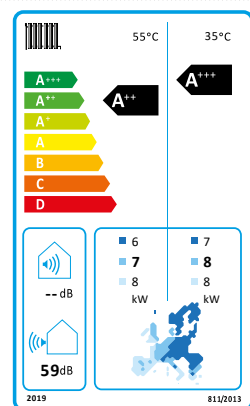
## ALLES IN EINEM » UNSERE KOMPLETTLÖSUNG

Alle Wärmepumpen sind immer **inklusive** »

- » E-Zusatzheizer (3 kW oder 9 kW)
- » Frostschutzheizer
- » Wilo - Umwälzpumpe (3-87 W)
- » Ausdehnungsgefäß  
(8 l » reicht für 130 l Wasserkreislauf)
- » Überdruckventil und Strömungsfilter
- » Temperatursensor für den Warmwasserspeicher
- » Steuerungsmodul und App

## MODELLÜBERSICHT

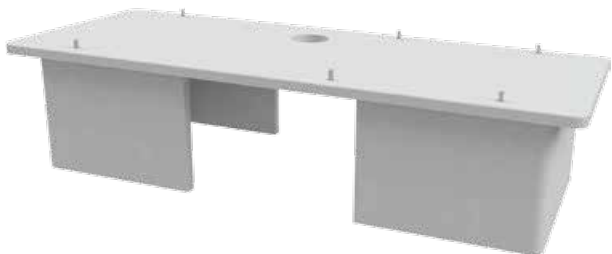
Artikelnummer	HPM-8A1	HPM-12A3	HPM-16A3
Leistungs- stufen	8 kW	12 kW	16 kW
Leistung E-Zusatzheizer	3 kW	9 kW	9 kW
Kältemittel (GWP)	R32 (675)		
Spannungs- versorgung (V/Ph/Hz)	220-240 / 1 / 50	380-415 / 3 / 50	



HPM-8A1

## UNSER ZUBEHÖR

- » Sockel
- » elektronische Mehrwegeventile
- » Steuerung- und Regelungstechnik
- » isolierte und diffusionsdichte Anschlussschläuche
- » Verteilerkästen
- » Fittings



## KONTAKTIEREN SIE UNS GERN »

**effidur GmbH**  
Kurze Straße 10

D-09117 Chemnitz

Telefon »

+49 (0) 371 2399-200

Telefax »

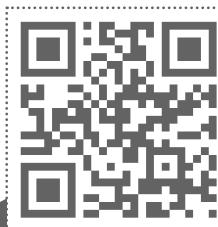
+49 (0) 371 2399-229

Mail »

info@effidur.de

DIREKTKONTAKT AUCH  
ÜBER UNSERE WEBSITE

**effidur.de**

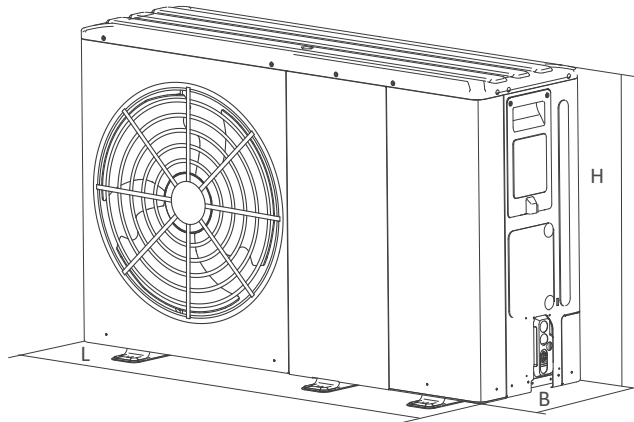


**effidur**

## WÄRMEPUMPE (MONOBLOCK)



## KOMPAKTES DESIGN

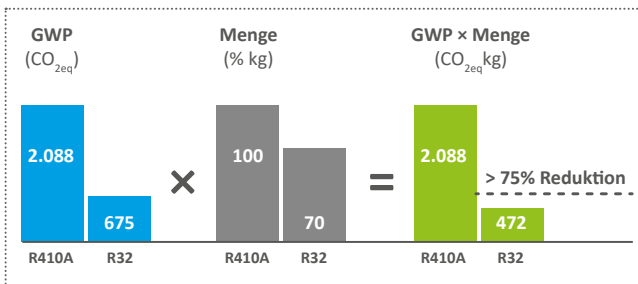


L | B | H = 1385 | 526 | 945

## KÄLTEMITTEL R32 (Difluormethan)

- » hohe Wärmeübertragungskoeffizienz
- » geringer Bedarf da höhere Dichte
- » geringer GWP (Global Warming Potential)

## Gute Umweltverträglichkeit!



Anmerkungen: GWP-Richtwerte nach dem 4.IPCC-Report.  
Für die EU-F-Gase Regulierung gelten die GWP-Richtlinien der IPCC3  
(R410A beträgt 1.975).

## CLEVERE REGLUNGSTECHNIK



1. Wettersteuerung (Reglung nach der Außentemperatur)
2. Leise- und Urlaubsmodus
3. DHW- Umwälzpumpen Steuerung
4. Smart Grid (Leistungsreglung nach Ertrag der PV-Anlage)
5. Desinfektionsmodus (Erwärmung auf bis zu 70°C)

## MULTIFUNKTIONALE KABELGEBUNDENE- UND APP-STEUERUNG

- » Modbus-Protokoll und netzwerktauglich
- » eingebautes Wi-Fi-Modul unterstützt App-Steuerung
- » Über die APP kann der Benutzer den Betriebszustand der Wärmepumpe, den Zonenschalter, Betriebsart und Temperatur überprüfen.



## EINE STEUERUNG FÜR ALLES

Die Wärmepumpe übernimmt die Ansteuerung von »

- » externen Umwälzpumpen, z. B. für die Solarpumpe und Zusatzpumpen für Flächenheizungen
- » verschiedenen Stellventilen
- » externen Heizungsquellen

## DOPPELZONENSTEUERUNG

Die Wärmepumpe kann folgende Signale verarbeiten »

- » Steuersignale von bis zu 2 externen Thermostatgruppen
- » Regelung nach einer Thermostatgruppe (automatische Umschaltung in Kühlmodus)
- » externes Abschaltsignal
- » Solarenergie Eingangssignal und Smart Grid

## KASKADENMODUS

- » Bis zu 6 Geräte können kaskadiert werden. Wobei ein Gerät die Masterfunktion übernimmt.

## ANSCHLUSS FÜR ZUSÄTZLICHE FROSTSCHUTZLEITUNGEN

- » Heizbänder für Schläuche und Rohre
- » Gerätebodenheizung
- » Speicherheizung

## Sicherheit für Wärmepumpe und Verrohrung!

## QUALITÄT DURCH BEWÄHRTE PRODUKTKOMPONENTEN

- » Wilo-Umwälzpumpe
- » Mitsubishi Kompressor
- » Alfa Laval - Wärmetauscher
- » Panasonic Lüfter
- » Midea - Platinen